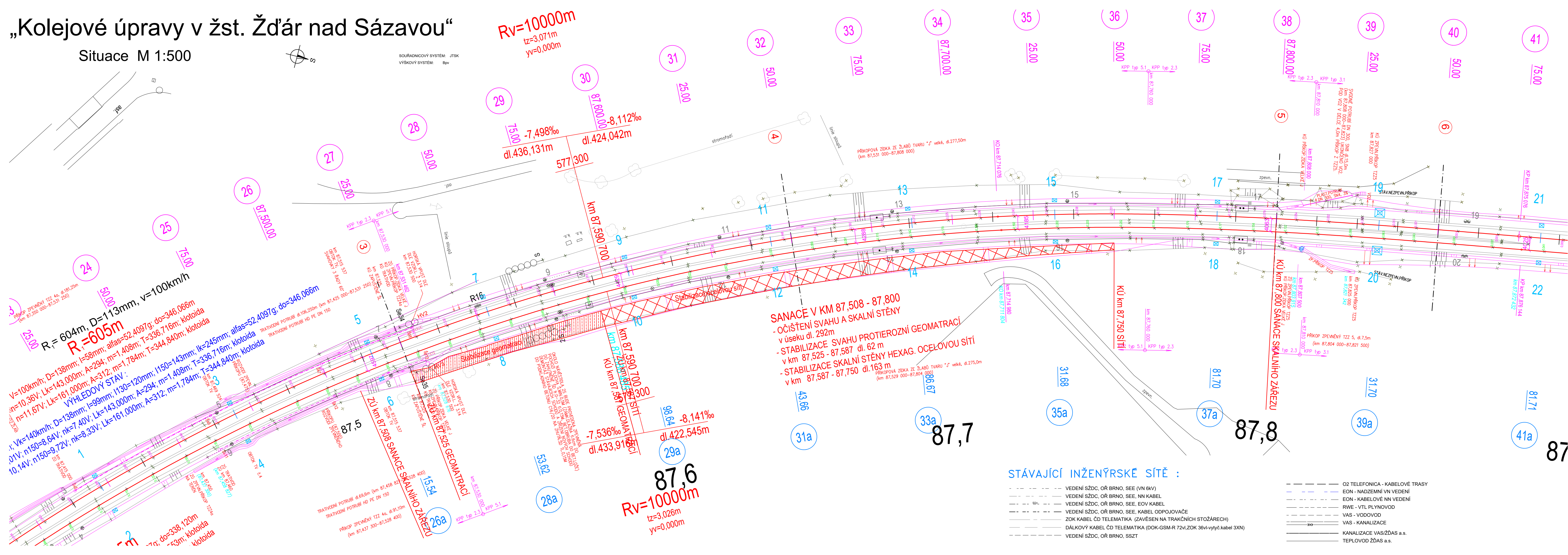


„Kolejové úpravy v žst. Žďár nad Sázavou“

Situace M 1:500

SOUŘADNICOVÝ SYSTÉM: JTSK
VÝŠKOVÝ SYSTÉM: Bpiv



EVROPSKÁ UNIE
Evropské strukturální a investiční fondy
Operační program Doprava

Ministerstvo dopravy
Státní fond dopravní infrastruktury



Legenda :

- NOVÁ KOLEJ, VÝHYBKA (NOVÉ KOLEJNICE 60E2, NOVÉ BETON.PRAŽCE MIN.304 KG, NOVÉ ŠL
- PROVEDENÍ SMĚROVÉ A VÝŠKOVÉ ÚPRAVY KOLEJÍ A VÝHYBEK
- SEJMUTÍ A OPĚTOVNÉ VLOŽENÍ STÁV.VÝHYBEK č.37, 38 (PO PROVEDENÍ PRAŽC.PODLOŽÍ), SMĚR.A VÝŠK.ÚPRAVA
- STÁVAJÍCÍ OSA KOLEJE (ZAMĚŘENO)
- STÁVAJÍCÍ VÝHYBKY BEZE ZMĚN
- DRENÁŽNÍ POTRUBÍ HDPE (DN 150, 200)
- OBRYSY POZEMKU DRÁHY (pozemek ČD, SŽDC)
- PŘECHOD MEZI PŘÍKOPOVOU ZÍDKOU A PŘÍKOPEM (NÁLEVKOVITÉ VYÚSTĚNÍ Z KAMENNÉ DLAŽBY DLE § 3.12)

POPIS STANIČENÍ
Km 78,704 555
Km 79,027 424

STANIČENÍ DEFINIČNÍ, VZTAŽENÉ K OSE KOLEJE Č. 1
STANIČENÍ STAVEBNÍ, VZTAŽENÉ K OSE KOLEJE Č. 2

SO 01-16-02 - SANACE SKALNÍHO ZÁŘEZU

Veškerá práva vyhrazena. Tento výkres a detail je majetkem projektanta a nesmí být použit celý ani z části bez písemného souhlasu.

ZODP. PROJEKTANT	VYPRACOVAL
doc. Ing. Antonín Paseka, CSc.	Ing. Josef Vašina
KONTROLOVAL	HIP
Ing. Josef Vašina, CSc.	Ing.P.Bláha
OBEC:	KRAJ:
Žďár nad Sázavou	Kraj Vysočina
INVESTOR:	DLAŽDĚNÁ 10037, 110 00 PRAHA 1
Správa železniční dopravní cesty, státní organizace	
ZADAVATEL:	
Správa železniční dopravní cesty, státní organizace	
STAVEBNÍ SPRÁVA VÝCHOD	
NERUDOVA 1, 772 58 OLOMOUC	

DMC
Havlíčkův Brod, s.r.o.
Průmyslová 941
580 01 Havlíčkův Brod

WALTEC
WALTEC GDS, s.r.o.
Masarykova 1355/12, 678 01 Blansko
IČ: 28346220 email:waltec@waltec.cz

SITUACE	DATUM	2/2019
	STUPĚN PD	DSP
	Č. ZAKÁZKY	18015
	MĚŘÍTKO	1:500
	ČÁST DOKUM.	Č. VÝKRESU
Kolejové úpravy v žst. Žďár nad Sázavou	E.1.1.3	2

STÁVAJÍCÍ INŽENÝRSKÉ SÍŤ :

- VEDENÍ SŽDC, OŘ BRNO, SEE (VN 6kV)
- VEDENÍ SŽDC, OŘ BRNO, SEE, NN KABEL
- VEDENÍ SŽDC, OŘ BRNO, SEE, EOY KABEL
- VEDENÍ SŽDC, OŘ BRNO, SEE, KABEL ODPOJOVAČE
- ZOK KABEL ČD TELEMATIKA (ZAVĚSEN NA TRAKČNÍCH STOŽÁRECH)
- DÁLKOVÝ KABEL ČD TELEMATIKA (DOK-GSM-R 72vl,ZOK 36vl-vytyč.kabel 3XN)
- VEDENÍ SŽDC, OŘ BRNO, SSZT
- O2 TELEFONICA - KABELOVÉ TRASY
- EON - NADZEMNÍ VN VEDENÍ
- EON - KABELOVÉ NN VEDENÍ
- RWE - VTL PLYNOVOD
- VAS - VODOVOD
- VAS - KANALIZACE
- KANALIZACE VAS/ZDAS a.s.
- TEPLOVOD ZDAS a.s.